

**Signaturforklaring:**

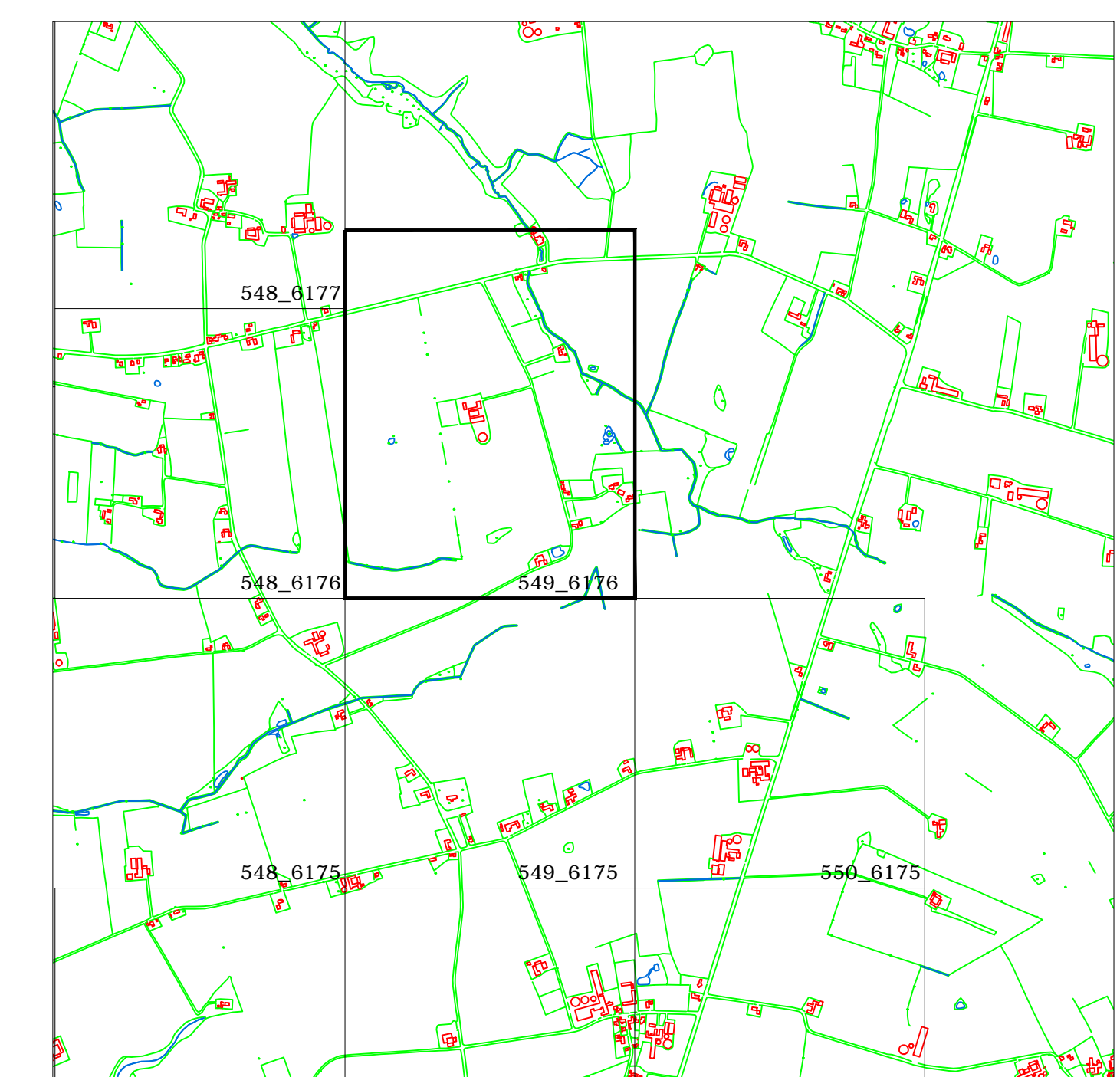
- Vandledning
- - - Råvandledning
- Stikstophane
- Hovedstophane
- Målerbrønd
- +— Reduktion
- |— Ledningspunkt
- +— Materialeskift
- |— Slutmuffe
- +— Brandhane
- <sup>US</sup>— Udskylningshane
- = = = Foringsrør
- K.I.F. Kan ikke findes
- I.P. Ikke påvist
- M.I.H. Måler i hus

**Triplessystem:**

- GPS indmålt ledning/komponent
- Konstrueret ledning/komponent
- Uvis placering, ledning/komponent
- Død ledning/komponent

**Bemærkninger:**

Tegn. nr.:  
**549\_6176**



System: UTM32 ETRS89  Mål: 1:2000 0m <span style="margin-left: 50px;">80m</span>	<b>Stouby Vandværk</b> Bråskovvej 96  7140 Stouby  <div style="font-size: 2em; font-weight: bold; letter-spacing: 0.5em;">THVILUM</div>	Emne: NORD  Dato: 25.06.2013  Tegn. nr.: <div style="font-size: 1.2em; font-weight: bold;">549_6176</div>
THVILUM APS · RØNHØJVEJ 12 · 8300 ODDER · TELEFON 86 54 62 33 · FAX 86 56 16 17 WWW.THVILUM.DK · EMAIL KONTOR@THVILUM.DK · CVR 17 73 62 08		